



省エネ設備機器・快適給水ポンプ改修

# 直結増圧給水ポンプ

既存マンション  
省エネ改修のご提案

もっと詳しく知りたい方はコチラ!

部	省エネ改修メニュー	参考商品取り扱い企業名	問い合わせ	ホームページURL
共用部	直結増圧給水ポンプ	テラルテクノサービス株式会社	TEL:03-3818-0700	http://www.teraltechno.com/

## 『直結増圧給水ポンプ』ってなあに?

「直結増圧給水方式」は受水槽がいない衛生的・省スペース・省エネルギー・省コストの給水方式です。

## 給水ポンプを換えるとどうなるの?

いつでも安全・新鮮なおいしい水で快適になります。

受水槽が不要なため、今までより衛生的かつ新鮮な水が供給されます!



### 利便性

直結増圧給水方式は水道本管の圧力を有効利用した給水方式で、不足する圧力のみをポンプの稼働で補うものです。また、インバータ制御でポンプの稼働を調整するので、省エネルギー運転になります。

### 快適性

配水管から蛇口まで密封されたシステムのため、外部から異物などの侵入がなく衛生的です。受水槽が不要となりますので、設置スペースを他の様々な用途に有効利用できます。

### 安全性

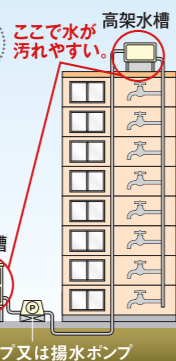
## 直結増圧給水方式をおすすめします。



### 受水槽方式

【こんなことはありませんか?】

- 水に色がついている。
- 水が変な臭いがする。
- 受水槽や高架水槽に清掃などのコストがかかる。



### 直結増圧給水方式

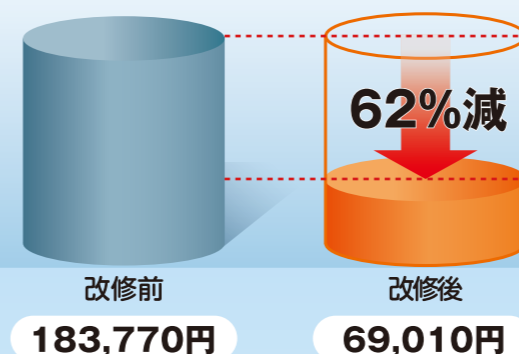
受水槽や高架水槽の撤去で場所の有効利用・直結給水で衛生的になります。また、メンテナンス費用の削減から省コストとなります。

直結増圧給水方式に切替ると



## 水道本管の圧力の利用が可能で電気代も節約できます。

### 年間電気料金比較例



年間114,760円の電気代低減!

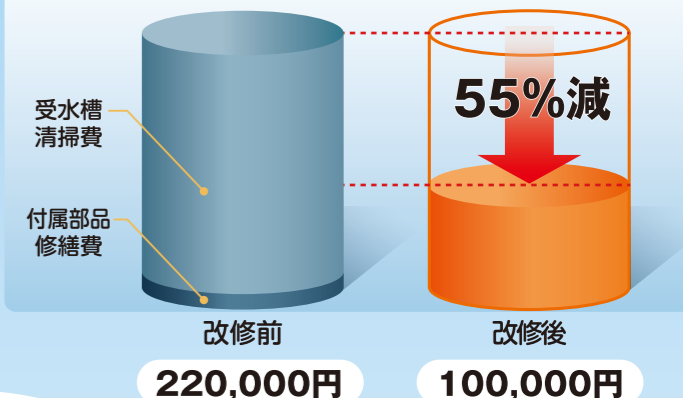
【事例】都内某マンション/35世帯/7階建て/直結増圧力吸水ポンプに変更

### 省エネになる原理

使用水量に応じてポンプの回転数を変化させ、また同時に変化する配管抵抗の圧力を加減して給水末端での圧力が一定となるように吐出圧力を制御しますので余分な圧力が発生する事がなく省エネルギーです。

## 年間のメンテナンス費用の低減も実現できます。

### 年間メンテナンス費用比較例



年間120,000円のメンテナンス費用低減!

【事例】都内某マンション/35世帯/7階建て/直結増圧力吸水ポンプに変更

### 経済効果はどのくらい

直結増圧給水方式に改修後、数年で利益を生み出します。

### イニシャルコストの比較

(ア)直結増圧給水方式改修工事費	3,800,000円
(イ)既存方式給水ポンプ取替工事費	-1,000,000円
(ウ)3~5年後受水槽交換工事費	-2,000,000円
↑(ア)引込管工事、水道費は含んでおりません。(イ)・(ウ)はこれまでの方式を更新した場合にかかる工事費。	800,000円 A

### ランニングコストの比較

[省エネルギー]電気代低減 (91,885-34,505)×2=114,760円/年
[省コスト]メンテナンス費低減 220,000-100,000=120,000円/年
114,760円+120,000円=234,760円/年 B

償却年数 A ÷ B = 3.40年  
4年で利益を生み出します

【実施例】都内某マンション(35世帯・7階建て)

### 導入時の注意点

直結給水方式への一般的な切り替え手続きの流れは以下のようになります。地域や工事のケースによっては順番が多少異なったり、省略される手続きや別の手続きが必要になることがあります。詳しくは、各市町村の水道局に確認が必要です。

- 事前協議申請
- 水道本管の圧力測定依頼
- 測定結果に基づいて流量計算書の作成
- 工事費用見積り
- 水道法に定められている水質検査及び耐圧検査の依頼
- 工事の申請申込み
- 直結給水方式のための水道工事
- 施工写真・竣工図・竣工関係図書とともに竣工届け
- 水道局による竣工検査

## 給水ポンプの更新で、快適生活が始まります。